

## Bausteine zum Erfolg

Offen und in bunter Vielfalt – so präsentiert die KNOLL Maschinenbau GmbH, Bad Saulgau, auf der **EMO 2023 in Halle 6, Stand F31** ihre neuesten Produkte. Zahlreiche Exponate aus den Bereichen Fördern, Filtern, Pumpen und Automatisieren zeigen, wie sich mit KNOLL-Produkten die Produktivität in der Metallbearbeitung steigern lässt.



Kostengünstig und umweltfreundlich ist die **Feinstfiltration mit dem MicroPur®**, der dafür konzipiert ist, Rückstände von Schleifbearbeitungen – seien es Hartmetall-, HSS- oder Gusspartikel – aus dem KSS zu entfernen. Er erzielt Filterfeinheiten in einer Größenordnung von 1 µm bis 3 µm und kommt durch seine spezielle Konstruktion ohne Filterverbrauchsstoffe aus, was wesentlich zu seiner hohen Wirtschaftlichkeit beiträgt.

Auf der EMO 2023 in Hannover ist der MicroPur® zu sehen, der zwei rückspülbare Filtertöpfe für rund 240 Liter Filterleistung enthält. Durch ihren modularen Aufbau eignen sich MicroPur®-Filter für Einzelmaschinen ebenso wie für Insellösungen und große Zentralanlagen, bei denen sich die jeweilige Filterleistung in modularen Stufen von 480 l/min beliebig skalieren lässt.

### Produktiver durch Hochdruckversorgung

Zu den Highlights unter den KNOLL-Exponaten zählen **LubiCool®-Hochdruckaggregate**, die sich sowohl zur Erstausrüstung als auch zur Nachrüstung an bestehende Werkzeug-

maschinen eignen. Sie stellen den Kühlschmierstoff unter Hochdruck mit bis zu 150 bar zur Verfügung. Bestandteil einer jeden LubiCool®-Einheit ist auch ein Filter, der die erforderliche hochwertige Reinigung des Mediums (Emulsion oder Öl) übernimmt.

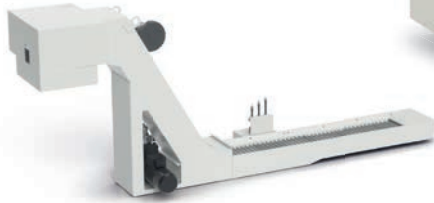
In Hannover zu sehen, ist die Variante LubiCool®-S, eine kleine, kostengünstige HD-Anlage mit einem einfachen, effektiven Filtrationsprinzip, ideal für Kurz- und Swiss-Type-Drehautomaten bei beengten Platzverhältnissen, da sie sogar unter einen Stangenlader passt. Außerdem ist der LubiCool®-M auf dem Messestand ausgestellt, eine High-Performance HD-Anlage mit hochwertigem, automatisierten Filtrationsprinzip.

### Zeit sparen dank automatisierter Späneabfuhr

Wo zerspannt wird, ist auch der Abtransport der Späne ein Thema. Von seinen vielen diesbezüglichen Lösungen präsentiert KNOLL den **Plattenbandförderer P-40**, der sich zum Transportieren von Metallspänen und kleinen Teilen eignet. Er kann sowohl dezentral an einzelnen und verketteten Werk-



KTS



Förderanlage P



Hochdruckanlage LubiCool®



Filteranlage MicroPur®

zeugmaschinen eingesetzt werden, als auch zentral zur Späneentsorgung bei Maschinengruppen und kompletten Fertigungsbereichen. Dabei ist der Plattenbandförderer äußerst vielseitig nutzbar. Er transportiert sowohl nasse als auch trockene Späne zuverlässig ab, selbst wenn sie besonders lang sind, als Knäuel oder Wollspäne vorliegen.

Ergänzend dazu zeigt KNOLL, wie die Späneabfuhr automatisiert werden kann: Mit einem **Zerkleinerer** am Plattenbandförderer werden die Späne geschnitten und anschließend im **Spänewagen** auf einem Fahrerlosen Transportsystem (FTS) zur Entsorgungsstelle transportiert. Eine Einrichtung, die bei mannlosen Schichten besonders effizient ist.

## Von 0 auf 100 bar in nur 0,3 Sekunden

Hunderttausendfach bewährt haben sich bereits die Pumpen von KNOLL. Kunden schätzen neben der Zuverlässigkeit, Langlebigkeit und Servicefreundlichkeit auch die schnelle Verfügbarkeit dieser Produkte. So ist die **Schraubenspindelpumpe KTS** seit über 30 Jahren ein Erfolgsprodukt und stets ab Lager verfügbar.

In erster Linie kommt die KTS an Werkzeugmaschinen zum Einsatz, die sie mit Kühlschmierstoff versorgt den sie in nur 0,3 Sekunden mit 100 bar zur Verfügung stellt. Die KTS glänzt durch innovative Technik, Langlebigkeit und Verschleißfestigkeit.

Auch für die Trockenbearbeitung hat KNOLL mit dem **AerosolMaster™ 4000 ATS** ein topaktuelles Produkt im Portfolio. Basis ist die Aerosol-Trockenschmierung (ATS), bei der feinste Schmierpartikel direkt an die Werkzeugschneide geleitet werden. So verhindert das System die Wärmebildung in der Zerspanungskontaktzone. Vor dem Hintergrund des geringen Schmierstoffverbrauchs reduzieren sich die Bereitstellungs- und Entsorgungskosten fast auf

null. Und was die Energieeffizienz anbelangt, zeigen die AerosolMaster™-Anlagen großes Potenzial: Der Energieverbrauch pro Maschine ist im Vergleich zu zentralen KSS-Anlagen um bis zu 60 Prozent geringer.



## KNOLL Maschinenbau GmbH

KNOLL ist der führende Anbieter von Förderanlagen, Filteranlagen und Pumpen für die Metallbearbeitung. Sie transportieren und trennen Späne und Kühlschmierstoffe. Das umfassende Produktprogramm bietet Anlagen für dezentrale oder zentrale Anwendungen. Der Geschäftsbereich Automatisierung beschäftigt sich mit Lösungen für anspruchsvolle Montage- und Logistikaufgaben. Hierzu gehören stationäre Transportsysteme mit Ketten- und Rollenförderern. Mit der Integration von Handhabungs-(Robots, Cobots) und Transportrobotern (FTS) entstehen flexible Systeme aus einer Hand.

KNOLL Maschinenbau GmbH  
Schwarzachstraße 20  
DE-88348 Bad Saulgau  
Tel.: +49 7581 2008-0  
Fax: +49 7581 2008-90140  
info.itworks@knoll-mb.de  
www.knoll-mb.de